

Kurs

Skilanglauf, Musik und Kultur

Malkurs

Die Farben des Nordens



in

Lillehammer Norwegen

Hotel Birkebeineren

3. – 13. März 2013

ohne An- und Abreise

Anmeldeschluss ist der 1. Dezember 2012

Lillehammer galt schon immer als das Dorado für Skilangläufer – und wegen seines Lichts ein Aufenthaltsort für bildende Künstler.

Seinen Ruf verdankt Lillehammer einem einzigartigen Loipennetz – über 400 km –, auf dem kein Massenbetrieb herrscht. Vom Wald windgeschützte Strecken führen sanft bis in den Ort hinunter, bei klarem, windstilleren Wetter locken die Fjells mit ihren herrlichen Aussichten. Und meist ist es klar! Die Landschaft Oppland gehört zu den niederschlagärmsten in Norwegen. Gleichwohl lag in den letzten 20 Jahren immer genügend Schnee und von guter Qualität. Nachts bleibt es noch kalt, während man bei Sonnenschein im März schon in leichter Kleidung Rast einlegen kann.

Nach vielen schönen Jahren im Gjestehus „Erggaard“ wohnen wir seit fünf Jahren im „Birkebeineren Hotel“, www.birkebeineren.no, gleich unterhalb der olympischen Sprungschanzen, 10 Min. Fußweg vom Ortskern entfernt.

Auch hier kann man schon vor dem Haus auf die Skier, für längere Touren nehmen wir den Bus nach Nordseter oder Sjusjoen. Unterschiedliche Abfahrten mit Skiern führen dann wieder bis direkt vor unsere Unterkunft.

Die Teilnehmer des Malkurses unternehmen Spaziergänge mit oder ohne Ski, aber immer mit dem Skizzenbuch, wie die berühmten Maler Frederik Collett, Thorvald Erichsen oder Lars Jorde u.a.. In den lichten Tagungsräumen lassen sich die Skizzen gut ausarbeiten. Vgl. dazu die Beilage in diesem Flyer.

Beide Kurse nehmen sich gegenseitig wahr und, wer will, darf auch einmal praktisch hineinschnuppern. An einigen Abenden tauchen beide Kurse in die Musik Skandinaviens ein, hören und sprechen darüber. Beispiele aus verschiedenen Stilrichtungen, auch die aktuelle „Hits“, lassen sich im Anblick der Landschaft besser verstehen. Vorkenntnisse sind dafür nicht notwendig. Dem Kultur- und Gesellschaftsleben schenken wir Aufmerksamkeit und laden dazu Gastreferenten ein. Das Museum Maihaugen oder die Kunsthalle warten auf uns, evtl. besuchen wir ein Konzert oder ein Sportereignis. Das sind fakultative Angebote. Wer sich zurückziehen möchte, weil der Tag anstrengend war, versäumt nur die Inhalte des betreffenden Abends.

Den Norwegern sagt man Wortkargheit nach. Wir haben es bisher anders erlebt und sehen viele Türen offen.

Natürlich bleibt auch noch freie Zeit für individuelle Wünsche, denn von der Reise sollten alle erholt statt gestresst nach Hause kommen.

**Leitung Heidi Krieger – Skilanglauf,
Wulf Hilbert – Musik und Kultur
Christine Ruge – Die Farben des Nordens,**
vgl. Beilage

2. März. (individuelle) Anreise von Hamburg nach Lillehammer bei Schiffs- od. Bahnreise. Mit dem Flugzeug am 3. März
3. März Nachmittags Ankunft in Lillehammer, Hotel „Birkebeineren“; Kursbeginn: Abendessen um 18h. Einstimmung und Vorbereitung auf 9 Tage Wintererlebnis...
- 4-12.3. Am Tage
Skilanglauf. Unterricht für Anfänger/innen, Skilauftechniken, Tourenangebote für Fortgeschrittene.
Skizzieren und Malen nach Absprache
Abends: Skandinavische Musik und ihre Wirkungsgeschichte. Aktuelle CD-Einspielungen. Hörbeispiele, Referat
Gastreferenten mit anderen Themen.
Teilnahme an örtlichen Kulturangeboten.
13. März Kursende. (Individuelle) Rückreise, evtl. über Oslo mit div. Museen
14. März Ankunft in Hamburg bei Fährfahrt

Orientierung. Stand 3.6.2012

Wer möchte, kann früher anreisen, evtl. auch länger bleiben.

Fortsetzung

Gesamtpreis 10x HP pro Person inkl. Kursentgelt
bei 15 Anmeldungen

- € 765,- DZ im Motel .(Etg.-Du./WC)
- € 895,- EZ Motel od. 3Raum-Ferienwhg. mit 5 Pers.
- € 995,- EZ in 3Raum-Ferienwhg. mit 3 Personen
- € 1045,- DZ Hotel inkl. Du./WC, voller Service
- € 1295,- EZ Hotel inkl. Du./WC, voller Service

Der Preis beinhaltet die Unterbringung in angenehmer Atmosphäre; Anlage mit mehreren Häusern und Aufenthaltsräumen: Ruhige Lage nahe am Ortskern Lillehammer, HP (ohne Lunchpaket), Kursentgelt, Wachse und andere Materialien zum Skipräparieren; Kulturprogramm, ausführliche Hinweise. Persönliche Auskunft wird gern gegeben, Tel. s.u..

Der Preis beinhaltet nicht eine evtl. Skileihgebühr (Skiausrüstung kann aber beschafft werden), Reisekosten und Bustransfers in Lillehammer.

Teilnehmerzahl: 15 - 17, bei mehr als 18 Teiln. kommt eine dritte Lehrkraft hinzu, unter 15 ggf. mit Aufpreis.

Veranstalter ist der gemeinnützige
Volkshochschulverein Hamburg-Ost e.V.
Berner Heerweg 183, 22159 Hamburg
Telefon: 040-428 853-255, Fax: -284
vhs-verein@web.de, www.vhs-verein.de

Leitung:
Heidi Krieger, h.krieger@kultur-sport-hh.de
Wulf Hilbert, w.hilbert@kultur-sport-hh.de
Telefon: 040-603 15 785 od. 428 853-288.
Christine Ruge, ChristineRuge@gmx.de
Telefon 040-85157623

Vereinskonten: Volksbank Hamburg Ost-West
(BLZ 201 902 06) Nr. 560 395 06
Hamburger Sparkasse (BLZ 20050550)
Nr.1232/123230

Zulassung und weitere Informationen erhalten Sie nach Eingang Ihrer Anmeldung. Kurzfristige Änderungen am Programm vorbehalten.

Achtung:Anmeldeschluss ist der 1. Dezember 2012!

Teilnahmebedingungen

1. Die Anmeldung kann nur auf dem gedruckten Anmeldeformular oder per E-Mail erfolgen. Sie wird schriftlich vom VHS-Verein bestätigt.
2. Die Zahlung des vollen Reisepreises erfolgt spätestens bis eine Woche vor Kursbeginn, eine Anzahlung von € 75,- unmittelbar nach der Zulassung. Die Anmeldung ist mit einer automatischen und befristeten Mitgliedschaft im VHS-Verein Hamburg-Ost e.V. verbunden, die entsprechenden Kosten sind im Preis bereits enthalten.
3. Ein Rücktritt vom Vertrag ist nur schriftlich und vor Reisebeginn möglich. Nichterscheinen gilt nicht als Rücktritt und berechtigt zu keinen Rückforderungen. Bei einem Rücktritt bis zum 20.12.2012 entstehen keine Stornokosten, bis zum 01.02.2013 fallen 50€ Stornokosten an, bis 2 Wochen vor Reisebeginn 75€, bis 7 Tage vorher 200€ plus Stornokosten, die evtl. eingeschaltete Unternehmen oder das Hotel geltend machen. Danach ist der volle Betrag zu zahlen, es sei denn, eine geeignete Ersatzperson nimmt teil.
4. Angebot und Zulassung gelten unter der auflösenden Bedingung, dass die Mindestteilnehmerzahlen erreicht werden und die vereinbarten Kosten konstant bleiben. Der Verein behält sich vor, den Kurs notfalls abzusagen. Gezahlte Teilnehmerbeiträge werden dann sofort und voll zurückerstattet. Weitergehende Ansprüche bestehen nicht.
5. Der Verein haftet nicht für Personen- und Sachschäden. Es wird geraten sich selbst zu versichern (Reiserücktritt, Unfall). Gerichtsstand ist Hamburg.

Bitte den nächsten Abschnitt abtrennen/kopieren/ senden an:
VHS-Verein Hamburg-Ost, Berner Heerweg 183,
22159 Hamburg
oder per Mail senden.

Individuelle An- und Abreise. (Eine evtl. Gruppenfahrt mit Fähre/Bahn ab Hamburg/Kiel kann besprochen werden.
Anmerkung: Frühbucher für Flüge liegen günstiger.

**Verbindliche Anmeldung,
Lillehammer, 3. - 13. März 2013**

Vorname, Name: _____

Geburtsjahr: _____

Telefon: _____

E-Mail: _____

Straße: _____

PLZ, Ort: _____

Bitte ankreuzen: **Ski-Anfänger**
mit Skilanglauferfahrung
mit Erfahrung im Abfahrtski
Malkurs mit Christine Ruge

Unterbringungswunsch:

- Motel (Du./WC auf der Etage): DZ EZ
- DZ in 3Raum-Ferienwhg., mit mind. 5 Pers.
- EZ/DZ 3Raum-Ferienwhg., mit mind. 3 Pers.
- Hotel incl. Du./WC: DZ EZ

Reisewunsch: Bahn /Fähre Flug

Ich erkenne die Teilnahmebedingungen des
VHS-Vereins Hamburg-Ost e.V. an

Datum: _____

Unterschrift _____

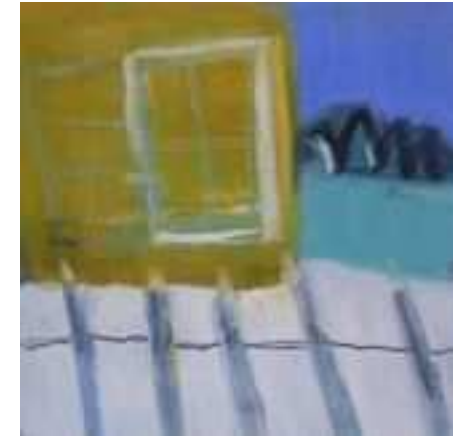
Sonstige Bemerkungen:

Die Farben des Nordens

Werkstatttage in Lillehammer, Norwegen

Eingebettet zwischen sanften Hügeln und umgeben von dichten Wäldern: seit jeher ist Lillehammer Ort der Inspiration für Kunstschaffende.

Gemeinsam dem Licht und den Farben des Nordens auf der Spur: zu Fuß, oder in der Loipe! Die im März noch verzauberte Winterlandschaft bietet wunderbare Eindrücke, die ihren Ausdruck in der Malerei oder Land Art finden können. Ein abwechslungsreiches Abendprogramm ergänzt den Kurs.



Ein ausführliches Informationstreffen findet statt am 26.9.2012 um 13:00 - VHS Gebäude, Berner Heerweg 183, Raum 221.

Um Anmeldung wird gebeten unter: 040-85157623 oder christineruge@gmx.de